

## 行方不明者捜索だけじゃない？！ いま流行りの「GPSトラッカー」有効活用術

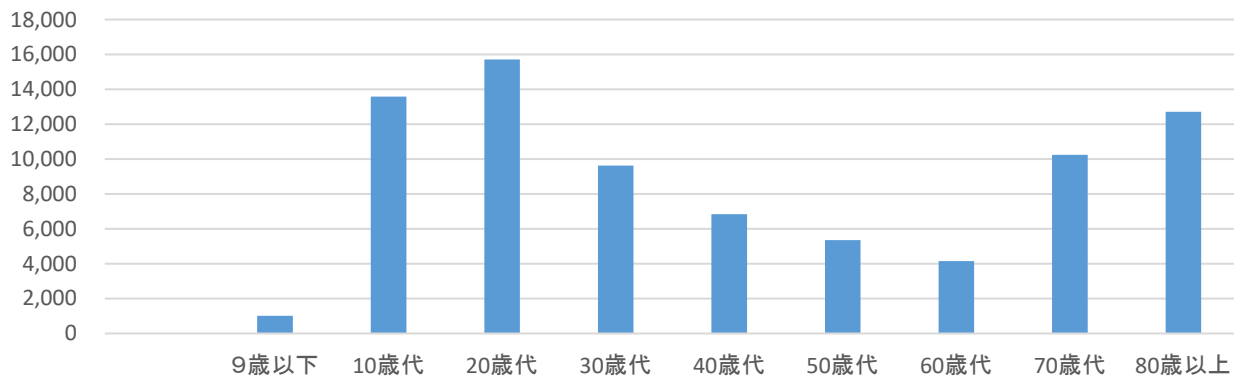
**警察庁の統計によると全国に行方不明者は年間8万人超。うち、9歳以下の子どもが1000人強も！**

令和3年は、統計の残る昭和31年以降で最少となった令和2年に次いで少なく、79,218人（前年比2,196人増加）であった。

9歳以下は全体からすると少ないがそれでも1,010人発生し、10歳台以下の子供は13,577人強も発生している認知症の高齢者も17,636人とこれも多い。

全体の行方不明者のうち約92%が発見に至りますが、1週間を過ぎると捜索も困難になります。発見率も受理当日は51.3%から、2～7日では32.1%に、8～14日で3%まで低下してしまいます。

よって行方不明者の発見はスピードが勝負となります。



出典：「令和3年中における行方不明者の状況」（警察庁）をもとにBBソフトサービス株式会社作成

### GPSトラッカーはどんなことができるの？

GPSを利用したサービスはスマホ普及と共に一般的になりました。

スマホを持ってない小中学生や高齢者の徘徊などは、普段常に携帯するランドセルや靴、お財布、お守り等にGPSタグを入れておくと、GPSタグの場所をいつでもどこでもスマホから確認することができます。GPS衛星から取得した位置情報やWi-Fiアクセスポイント、通信基地局情報から測位するので、市街地や地下でも位置情報が取得できます。

#### まもサーチのおすすめポイント

##### ①高精度で安定した位置情報

※環境により、測位ができない場合や、大きな誤差が生じる場合もございます。

##### ②過去90日まで行動履歴がわかる

##### ③設定したエリアの出入りをスマホに通知、また、本体ボタンからスマホへ現在地を発信

##### ④家族みんなで複数人の見守りが可能

##### ⑤1回の充電で、最長1か月間の見守り

## 取材用に貸し出し可能です。

<https://forms.gle/guAqP9U3bg2Ye4kT6>

### GPSトラッカー上級者の有効活用術

行方不明者の場所特定に有効なGPSトラッカー。実は少し違うシーンでも活用できるんです。上級者の有効活用術をご紹介します。

- ①愛車に挿入、大型平面駐車場にて駐車場所を忘れた場合の愛車探し
- ②ペットの首輪に装着、脱走・迷子時の搜索
- ③夫（妻）のカバンやお守りに挿入、浮気現場を特定？！
- ④飛行機搭乗の際、トランクケースに挿入、盗難・空港会社側の積載間違え・到着後他人の荷物間違いなどの際の追跡
- ⑤キャンプ場でテント設営に没頭中に起きる子供の迷子搜索

#### いつでもどこでも子供を見守るGPS 【+Style】まもサーチ 2

- ・高精度で安定した位置情報で子どもの行動がわかる
- ・居場所をスマホに通知
- ・丈夫でバッテリー長持ち
- ・エリア通知&移動履歴
- ・現在地発信機能
- ・位置情報の定期更新
- ・最大5台を登録、最大5人で見守り
- ・電池残量低下通知
- ・通知履歴



商品詳細：<https://plusstyle.jp/shopping/B-MS-20>

## 取材用に貸し出し可能です。

<https://forms.gle/guAqP9U3bg2Ye4kT6>

### 家電が暮らしにそっと寄り添う「+Style スマート家電」

玄関からリビング、キッチン、ベッドルームなどにある、さまざまな家電を一つのアプリで操作できる+Styleのスマート家電。日々の生活をもっと便利に、外出時の安心の防犯対策に、簡単・便利な“ミライ生活”をサポートします。

■最先端のスマート家電とあなたをつなぐ通販サイト：<https://plusstyle.jp/>

【報道関係各位のお問い合わせ先】

BBソフトサービス株式会社 コミュニケーション推進部

担当：池谷/阿彦/建部 E-MAIL：[pr@m.plusstyle.jp](mailto:pr@m.plusstyle.jp)